

APPROCHE A VUE

Visual approach

Ouvert à la CAP
Public air traffic

NANCY ESSEY

AD 2 LFSN APP 01

23 MAR 23



ALT AD : 757 (28 hPa)
LAT : 48 41 32 N
LONG : 006 13 34 E

LFSN
VAR : 2° E (20)

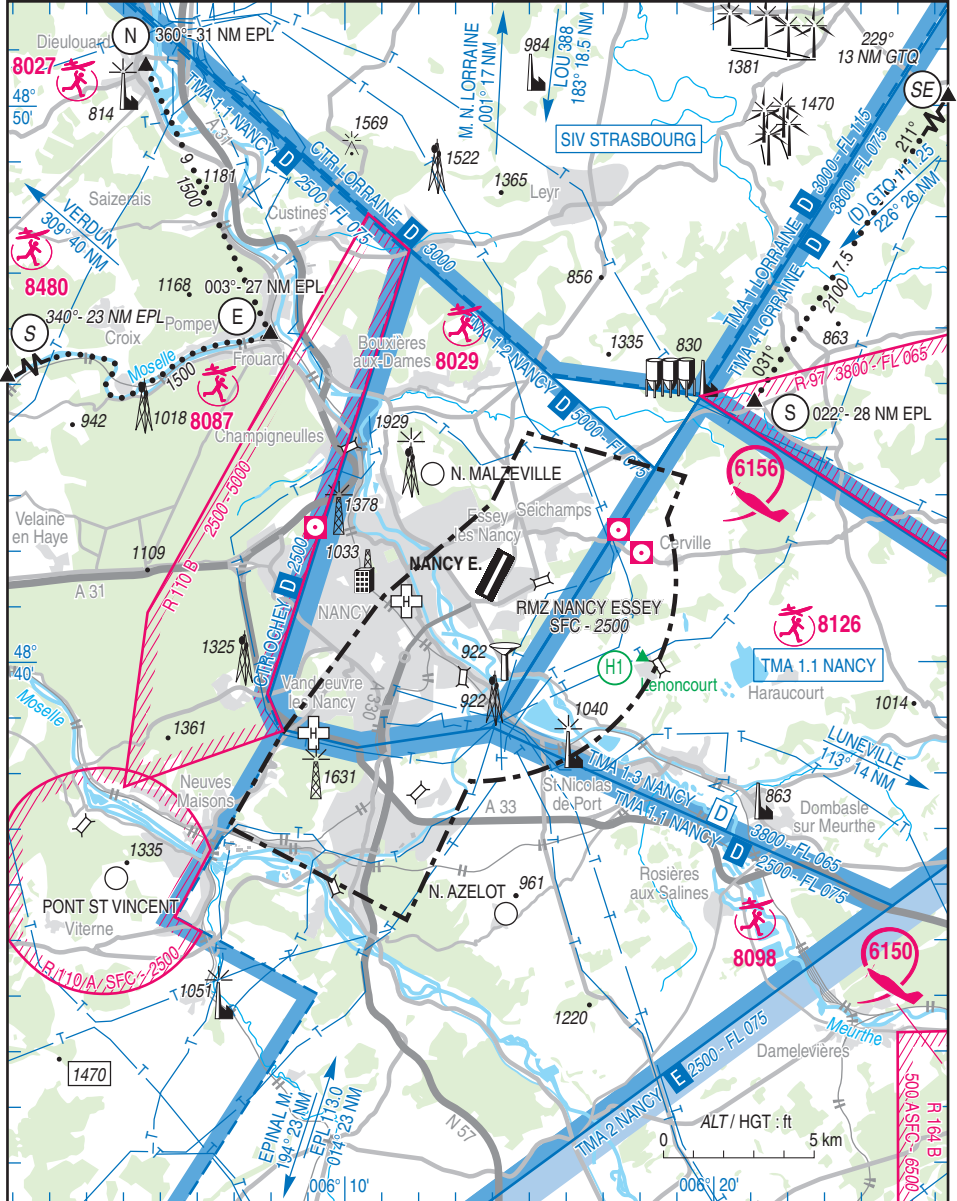
APP : LORRAINE Approche/Approach - OCHEY Approche/Approach 127.250

TWR : NIL

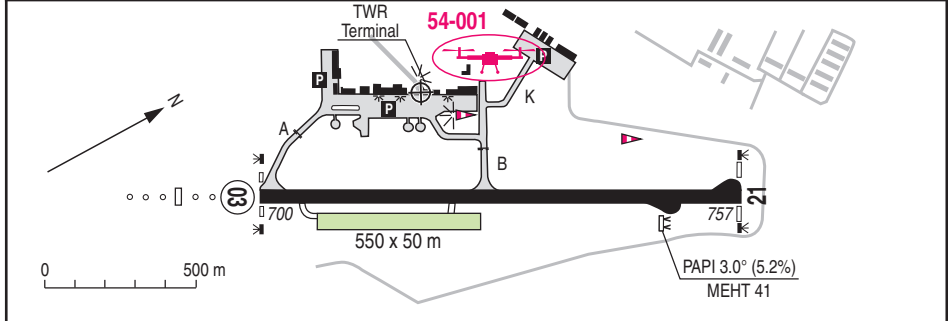
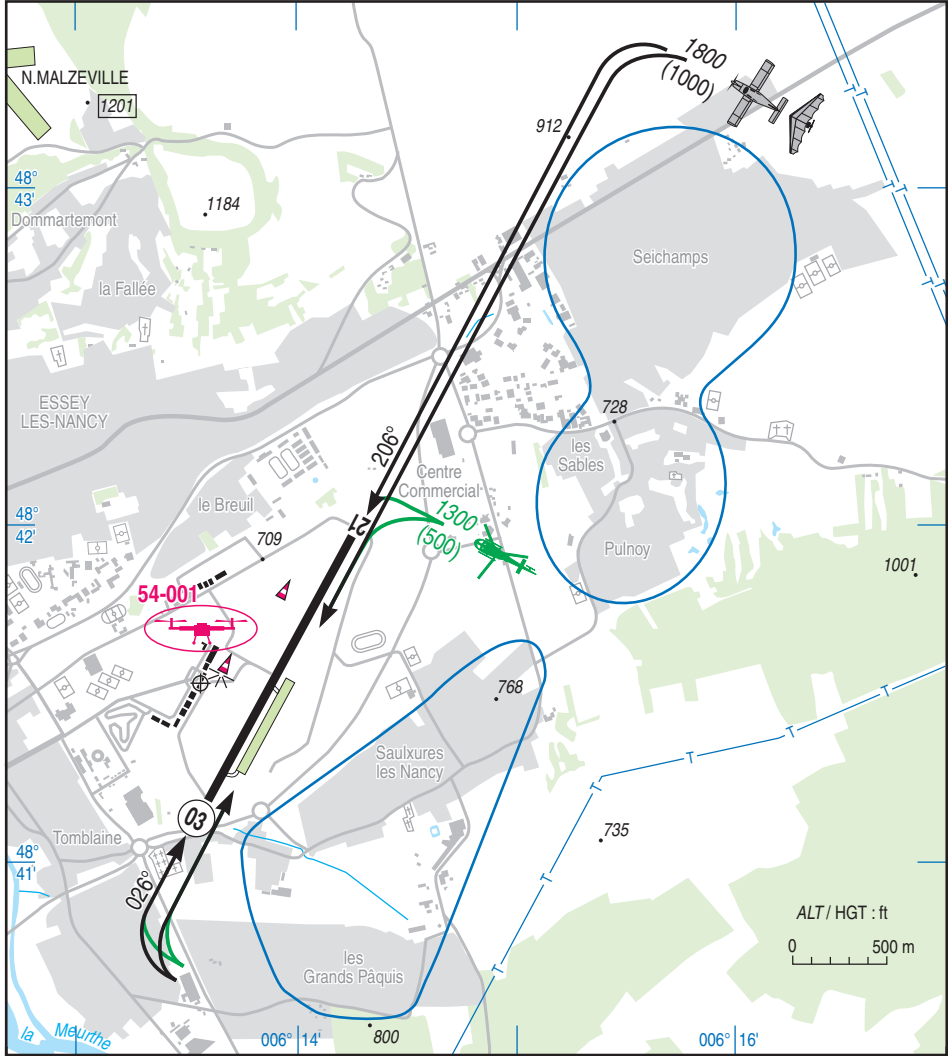
AFIS : 119.600

Absence AFIS : A/A (119.600) FR seulement /only

STAP : Absence ATS 119.600 (voir/see TXT)



23 MAR 23

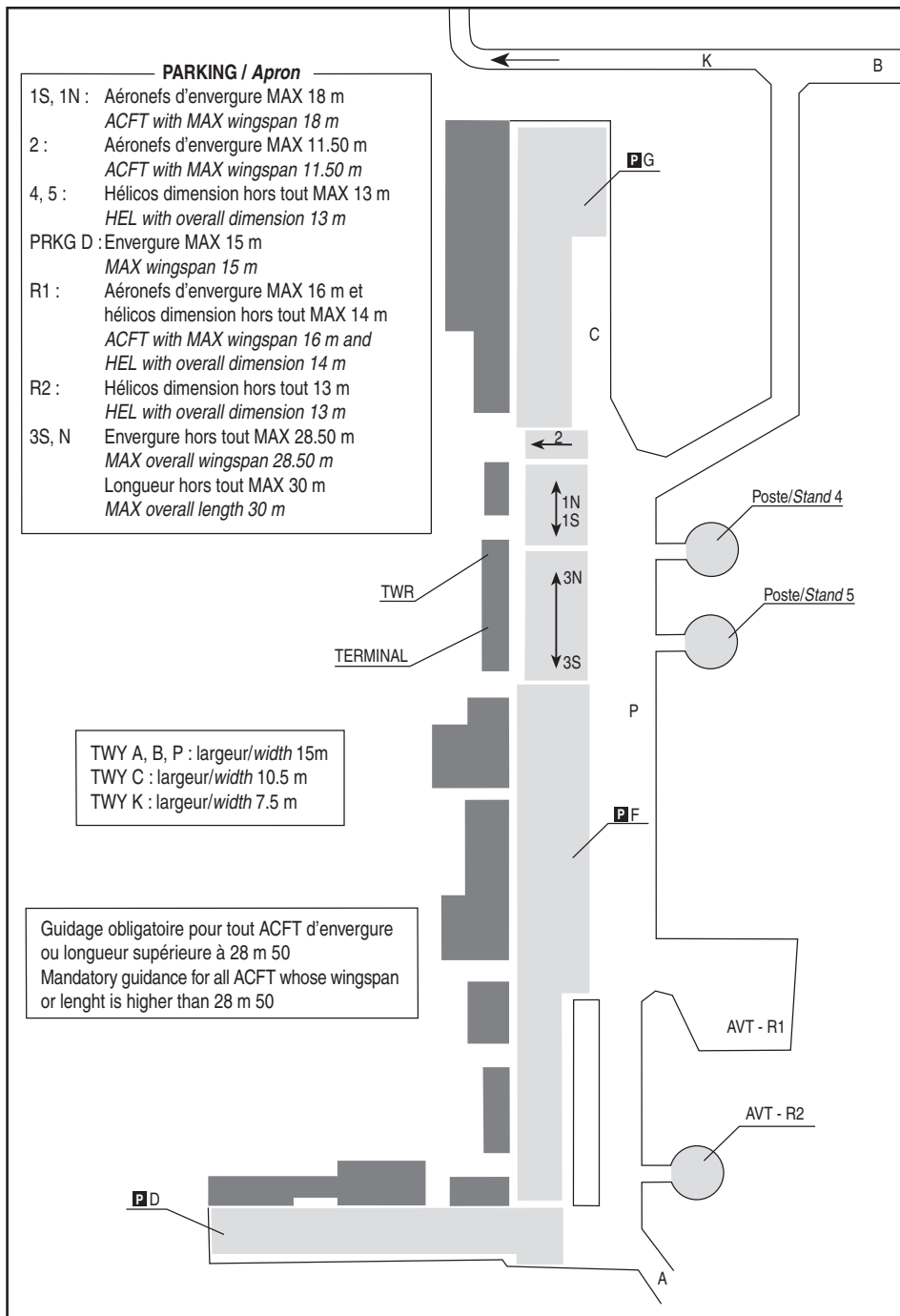


AIRES DE STATIONNEMENT

Parking areas

NANCY ESSEY
AD 2 LFSN APDC 01

01 FEB 18



NANCY ESSEY

Distances déclarées / Declared distances

RWY	QFU	Dimensions <i>Dimension</i>	Nature <i>Surface</i>	Resistance <i>Strength</i>	TODA	ASDA	LDA
03	026	1600 x 40	Revêtue	31 F/C/W/T	1600	1600	1600
21	206		Paved		1600	1600	1600
Aides lumineuses : HI ligne d'APCH RWY 03 HI/BI RWY 03/21 PCL Feux de protection de piste : points d'attente A et B.				Lighting aids : LIH RWY 03 APCH Centre line LIH/LIL RWY 03/21 PCL RWY protection lights : holding points A and B.			

Consignes particulières / Special instructions

Conditions d'utilisation de l'AD

Activité IFR possible.
AD réservé aux ACFT munis de radio.
AD interdit aux planeurs.
ULM : PPR exploitant AD.

Piste non revêtue réservée aux hélicoptères et utilisable uniquement sur accord du service AFIS et pendant les HOR ATS.

Utilisation de la piste non revêtue interdite sauf pendant les HOR ATS et uniquement après accord de l'agent AFIS.

Utilisation simultanée de la piste revêtue et de la piste en herbe interdite.

Dangers à la navigation aérienne

Survол des installations de stockage de Gaz de France, dégazage intempestif jusqu'à 500 m du sol.

Présence d'un obstacle de type clôture balisée à 163 m de l'axe, d'une hauteur de 2 m entre les RDL 140° et 170° du seuil 21.

Activité voltige (n° 6156), axe orienté 165°/345° sur 3000 m, 2000 ft ASFC/5000 ft AMSL. 0700-1200, 1300-1800 (ETE : - 1 HR)

Utilisable par les pilotes autorisés par l'ACB Les Ailes Nancéiennes.

PPR LORRAINE APP ou OCHEY APP

Hors activité LORRAINE et OCHEY APP, NANCY INFO ou A/A.

Procédures et consignes particulières

Roulage interdit hors RWY et TWY.

QFU 026° préférentiel cause procédure IFR.

Circuits basse hauteur (500 ft AAL MNM) autorisés dans le cadre des vols d'entraînement avec instructeur à bord, limités à un seul mouvement par séance, uniquement pendant HOR ATS et après accord AFIS.

HEL : arrivées par le point initial H1 à 1300 (500).

DEP RWY 03 : après DEC ou remise de gaz, poursuivre dans l'axe jusqu'à 1000 ft AAL avant de virer.

AD operating conditions

Possible IFR operations.
AD reserved for radio-equipped ACFT.
AD prohibited to gliders.
ULM : PPR from AD operator.

Unpaved RWY reserved for helicopters and only usable with AFIS agreement and during ATS SKED.

Grass RWY prohibited except during ATS SKED and after agreement from AFIS.

Simultaneous use of paved RWY and grass RWY prohibited.

Air navigation hazards

Overflying the gas storage facilities of Gaz de France, unscheduled degasification up to 500 m above the ground.

Presence of an obstacle : marked fence 163 m from the axis, 2 m high, between RDL 140° and RDL 170° of THR 21.

Aerobatics (NR 6156), 165°/345° axis, 3000 m, 2000 ft ASFC/5000 ft AMSL. 0700-1200, 1300-1800 (SUM : - 1 HR).

Usable by pilots authorized by Les Ailes Nancéiennes aeroclub.

PPR LORRAINE APP or OCHEY APP.

Outside LORRAINE and OCHEY APP activity, NANCY INFO or A/A.

Procedures and special instructions

Taxiing prohibited except on RWY and TWY.

Preferred QFU 026° , due to IFR procedure.

Low height circuits (500 ft AAL MNM) authorized during training flights with an instructor aboard, and limited to one movement per session, only during ATS SKED and after agreement from AFIS.

HEL : arrivals via initial point H1 at 1300 (500).

DEP RWY 03 : after TKOF or going around, fly RWY axis up to 1000 ft AAL before turning.

NANCY ESSEY

ARR RWY 21 : prise d'axe de piste à 1000 ft AAL MNM.
Dégagement bretelle B interdit sauf accord agent AFIS.

Voies de relation A et B : accessibles sans guidage aux ACFT avec empattement inférieur ou égal à 15m. Pour tout autre ACFT, guidage obligatoire assuré par l'exploitant.

Parking 3N et 3S réservés aux ACFT d'aviation commerciale ou d'affaires d'envergure hors tout comprise entre 13 et 28,5 m

Points d'ancrage disponibles PRKG F.

VFR de nuit

Tours de piste interdits entre 2100 et 0600 (ETE :- 1 HR).

Equipement AD

STAP : Paramètres disponibles : vent, T, VIS, DP, QNH, QFE.

PCL : Possibilité d'éteindre le balisage en effectuant 7 coups d'alternat en moins de 5 secondes.

Activités diverses

Vols d'ACFT sans équipage à bord (N° 54-001) :

SFC-390 ft ASFC, LUN-VEN : 0730-1630 (ETE-1HR), de jour uniquement. Selon protocole

ARR RWY 21 : join RWY axis at 1000 ft AAL MNM.
RWY vacating via TWY B, prohibited except if cleared by AFIS.

TWY A and B : accessible without guidance to ACFT whose wheelbase is less than or equal to 15m. For all the other ACFT, mandatory guidance by AD operator.

Parking 3N and 3S reserved for commercial or business ACFT with wingspan between 13 and 28.5 m

Anchor points available PRKG F.

Night VFR

Traffic patterns prohibited between 2100 and 0600 (SUM :- 1 HR).

AD equipment

STAP : available data (FR) : wind, T, VIS, DP, QNH, QFE.

PCL : Lighting can be turned off with 7 microphone switch actions in less than 5 seconds.

Various activities

Unmanned ACFT flights (NR 54-001) :

SFC-390 ft ASFC, MON-FRI : 0730-1630 (SUM-1HR), daytime only. As per protocol.

Informations diverses / Miscellaneous

Horaires sauf indication contraire / *Timetables unless otherwise specified*
UTC H1V ; HOR ETE : -1HR / UTC WIN ; SKED SUM : -1HR

- 1 - **Situation / Location** : 4 km E Nancy (54 - Meurthe et Moselle).
- 2 - **ATS** : AFIS : LUN-VEN / *MON-FRI* : 0800-1800, SAM, DIM et JF / *SAT, SUN and HOL* : 0800-1100, 1300-1800.
TEL : 03 83 21 54 29 - E-mail : afis@aeroport-nancy-tomblaine.fr
Autres HOR, ouverture possible O/R AFIS : PN 45 mn pour vols sanitaires, PPR PN 72 HR pour autres vols.
Other SKED, possible opening O/R AFIS : PN 45 mn for medical evacuation flights PPR PN 72 HR for other flights.
- 3 - **VFR de nuit / Night VFR** : Agréé / *Approved.*
- 4 - **Exploitant d'aérodrome / AD operator** : SASU Grand Aéroropole Nancy
Aéroport de NANCY ESSEY
BP 20104
54510 TOMBLAINE
TEL : 03 83 21 56 90 - FAX : 03 83 29 06 19
Email : operations@aeroport-nancy-tomblaine.fr
www.nancy.aeroport.fr
HOR ouverture aérogare : 0730-1800.
HOR ouverture portail "côté ville" : 0600-1800.
En dehors de ces HOR, contacter l'exploitant la veille.
Terminal opening hours : 0730-1800.
City side portal opening hours : 0600-1800.
Outside these SKED, contact AD operator the previous day.
- 5 - **CAA** : DSAC-NE (voir / *see GEN VAC*).
- 6 - **BRIA** : BORDEAUX (voir / *see GEN VAC*).

NANCY ESSEY

- 7- **Préparation du vol / Flight preparation** : RSFTA / AFTN HOR AFIS et / and Internet.
Acheminement FPL VFR / Addressing VFR FPL : voir / see GEN VAC.
- 8- **MET** : VFR : voir / see GEN VAC ; IFR : voir / see AIP GEN 3.5 ; Station : NIL. METAR auto H 24.
- 9- **Douanes, Police / Customs, Police** : - VOLS INTRA SCHENGEN et UE : Autorisés.
- VOLS INTRA SCHENGEN hors UE (Norvège, Suisse, Islande) : Autorisés sous conditions de franchises (Capitaux et marchandises). Préavis de 24 HR à CODT METZ codt-metz@douane.finances.gouv.fr Formulaire disponible sur le site de l'exploitant AD.
- VOLS HORS SCHENGEN ou HORS UE : Interdits.
- FLIGHT WITHIN SCHENGEN and UE : Authorized.
- FLIGHT WITHIN SCHENGEN outside UE (Norway, Switzerland, Island) : Authorized under conditions of franchises (funds and merchandises). PN 24 HR to CODT METZ codt-metz@douane.finances.gouv.fr
Form available on AD operator website.
- FLIGHT OUTSIDE SCHENGEN or OUTSIDE EU : Prohibited.
- 10- **AVT** : Carburant / Fuel : 100LL - JET A1.
Assuré par l'exploitant AD / Provided by AD operator : LUN-VEN/ MON-FRI : 0800-1745.
Paiement possible par CB Total, CB hors American Express et en espèce (750 € max, pas de rendu de monnaie).
Payment possible with Total credit card, credit card except American Express and cash (750 € max, no change).
SAM, DIM et JF / SAT, SUN and HOL : 0800-1045, 1300-1745.
Avitaillement automatique disponible avec CB TOTAL (uniquement 100LL).
Automatic fuel dispenser available with TOTAL card (only for 100LL).
Absence ATS : O/R exploitant AD ou services ATS. PN 45 mn pour les vols sanitaires et PPR PN 72 HR pour les autres vols.
O/R AD operator or ATS PN 45 mn for medical evacuation flights and PPR PN 72 HR for other flights.
Avitaillement auto H24 poste R2 disponible pour HEL avec CB Total (Jet A1).
Automatic refuelling H24 stand R2 available for HEL with TOTAL card (Jet A1).
- 11- **RFFS** : LUN- VEN / MON- FRI : Niveau 2 / Level 2 : HOR ATS.
Niveau 5 / Level 5 : pour tout ACFT de classe 3 ou supérieure transportant des passagers.
PN 30 mn pendant HOR ATS / for all class 3 or upper ACFT carrying passengers : PN 30 mn during ATS SKED.
Niveau 1 / Level 1 : en dehors de ces HOR / outside these SKED.
SAM, DIM et JF / SAT, SUN and HOL : Niveau 2 / Level 2 : PN 30 min pendant HOR ATS / during ATS SKED .
En dehors des HOR ATS, ouverture possible auprès de l'exploitant d'aérodrome.
Outside ATS SKED , possible opening O/R AD operator :
Niveau 2 / Level 2 : PN 45 mn pour EVASAN et PPR PN 72 HR pour les autres vols.
PN 45 mn for MEDEVAC and PPR PN 72 HR for other flights.
Niveau 5 / Level 5 : PPR exploitant d'aérodrome PN 72 HR avant le vol / PPR AD operator PN 72 HR before the flight.
- 12- **Péril animalier / Wildlife strike hazard** : Occasionnel HOR SSLIA / Random RFFS SKED.
- 13- **Hangars pour aéronefs de passage / Transient aircraft hangars** : Possible PPR exploitant AD / Available PPR AD operator.
- 14- **Réparations / Repairs** : 54 AERO MAINTENANCE
TEL : 09 80 83 52 47 - FAX : 09 85 83 52 47.
ICARIUS TEL : 03 83 33 03 03.
- 15- **ACB** : Les ailes Nancéiennes TEL : 03 83 29 34 58 - E-mail : nancy.aero@free.fr
- 16- **Transports** : Bus à proximité, taxis et véhicule de location sur demande.
Bus nearby, taxis and car rental on request.
- 17- **Hôtels, restaurants** : Restaurant sur AD, hôtels à proximité.
Restaurant on AD, hotels in the vicinity .
- 18- **GRF** : Service d'évaluation et de report de l'état de surface de piste/ Global Reporting Format :
HOR ATS / ATS SKED.